



O 8º ANO A APRESENTA

a esperta filha do camponês

DIREÇÃO
Claudia Apóstolo



Claudia Apóstolo



Gláucia Santos



Haggeo Mora



Alexia



Ana Clara



Arthur



Catarina



Charlotte



Clara



Enrico



Francisco



Giullia



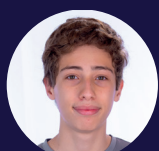
Guilherme



Gustavo



Isadora



Joaquim



Júlia Araújo



Júlia Arsenio



Júlia Kell



Lorenna



Lucas



Manuela Ferreira



Manuela Gomes



Marina



Paula



Pedro



Ramon



Sofia



Thales



Verena

Na peça contemplamos o telescópio do rei, que, na época, seria um novo modelo, um dos maiores já construídos. Acabamos por conhecer um relato verídico sobre um conde que teria construído um tal telescópio no ano de 1845, que coincide com o ano em que nosso conto se passa. Para ficar mais interessante, esse conde seria irlandês. Esse é também o ano em que tem início a Grande Fome na Irlanda, após uma praga arruinar a colheita de batatas.

Alunos do 8º ano A



	ELENCO 1	ELENCO 2
Alexia Rocha Campos Budweg	Blanche, Terra	Ginevra, Terra
Ana Clara Sorregotti da Costa Silva	Rosa	Camponesa
Arthur Assis Liao	Pierre, burrinho	Bartolomeu, burrinho
Catarina Naddeo Viscomi	Ginevra, Júpiter	Eloísa, Júpiter
Charlotte Opice Blum Camargo	Beatriz	Ajudante, Lua
Clara Fiorini Polati	Camponesa, Netuno	Rebeca
Enrico de Souza Aranha Rocco	Camponês, Saturno	Astolfo
Francisco Pereira Lopes dos Santos	Bartolomeu	Pierre
Giullia Meneghini Amato	Camponesa, Marte	Eulália
Guilherme Pereira Branco	Frederico	Camponês, Sol
Gustavo Wallis Pierri	Remígio	Cocheiro 1, Guarda 2
Isadora Apóstolo Della Nina	Conrado	Guarda 1, Rosa criança
Joaquim Bernardo de Almeida Nakamura	Alfonso	Arauto
Júlia Araújo e Souza	Camponesa, Mercúrio	Rosa
Júlia Bongioanni Kell	Rebeca	Camponesa, Netuno
Júlia Miglio Pedrosa Arsenio	Ajudante, Lua	Beatriz
Lorenna Petean Siqueira	Eloísa	Blanche
Lucas Marcos Ramos	Astolfo	Cocheiro 2, Frederico criança, Saturno
Manuela Bueno Gomes	Rosa criança, Ajudante, Vênus	Doroteia
Manuela Gouveia Ferreira	Arauto	Alfonso, Marte
Marina Gallafrio Novaes	Cocheiro 2, Camponesa	Rosa
Paula Fraga Massara	Eulália	Camponesa
Pedro Enrico Ribeiro da Silva	Guarda 2	Conrado
Ramon da Silva Costa	Cocheiro 1, Camponês, Sol	Frederico
Sofia Micaela Bueno Martinez	Rosa	Camponesa, Mercúrio
Thales Puertas Ferreira	Guarda 1, Frederico criança	Remígio
Verena Zietemann Melly	Doroteia	Ajudante, Vênus

Tudo começou no portal, quando minha filha se tornou aluna da professora Gláucia. Desde então, um sonho se tornou realidade: acompanhar essa turma durante oito anos. A experiência se deu aos poucos. Aqui estamos na última semana de agosto, para assistirmos à história que os alunos contarão. Quando a professora Gláucia me convidou para dirigir sua classe, não tínhamos texto escolhido, mas a confiança era mútua. Uma condução artística e pedagógica durante o processo com a classe foi feita por nós, com desafios intensos até o dia de hoje. Encontros bem importantes se deram, e sei que tenho parceiros para a vida. Agradeço a cada um dos alunos e pais, ao Thiago, por sua calma, para eu ter certeza do que queria, à Marilisa, pela precisão em ler meus pensamentos e tornar meus sonhos realidade no palco, com cores, formas e texturas. Ao Haggeo, que traz melodias e sabedoria a todos. Meus agradecimentos especiais a duas profissionais, Ana Maria Fiorini, pela condução em conjunto do texto, e Luciana Bueno, que ao meu lado, com sua sensibilidade, amor e sabedoria, conduziu os alunos na preparação vocal. À Escola Waldorf Rudolf Steiner, que encante por longos anos com essa pedagogia muitos seres humanos. Recebam esse conto de Grimm que cabe de 0 a 100. Um bom espetáculo para todos nós!

CLAUDIA APÓSTOLO

É tradição nas escolas de pedagogia Waldorf encerrar o ensino fundamental com uma peça teatral. Não por vaidade, ou soberba. O teatro permite um intenso exercício social, em que cada um se coloca à disposição do outro, ao mesmo tempo que assume uma tarefa individual que fortalece seu próprio ser. Permite que os alunos coloquem em prática habilidades desenvolvidas ao longo de seu percurso escolar.

Nas últimas quatro semanas o processo se intensifica, se tornando ainda mais desafiador. Uma verdadeira prova de fogo! Contudo, nas palavras de Rubem Alves: “Milho de pipoca que não passa pelo fogo continua a ser milho de pipoca, para sempre. Assim acontece com a gente. As grandes transformações acontecem quando passamos pelo fogo. Quem não passa pelo fogo fica do mesmo jeito, a vida inteira”.

Aos meus queridos alunos do 8º ano A, meu muito obrigada pelo caminho que trilhamos juntos até aqui e pela dedicação e empenho nos ensaios e na montagem da nossa peça.

PROFESSORA GLÁUCIA SANTOS



No palácio, o rei Frederico está mais interessado em adivinhas e nos astros do que em governar. Precisa de uma esposa, mas não consegue encontrar a pessoa certa, para desespero da rainha-mãe. Na aldeia, um camponês passa fome. Sua filha Rosa, uma moça inventiva, tem uma ideia infalível para conseguir mais terras onde plantar. Seu plano dá certo, mas um acontecimento imprevisto põe Rosa e o rei Frederico frente a frente. Ele propõe a ela um enigma capaz de mudar a vida dos dois. Será que ela conseguirá desvendá-lo?



FICHA TÉCNICA

Peça baseada no conto "A esperta filha do camponês", dos Irmãos Grimm

ADAPTAÇÃO	Claudia Apóstolo e Ana Maria Fiorini
REALIZAÇÃO	Alunos do 8º ano A de 2022
DIREÇÃO	Claudia Apóstolo
PROFESSORA DE CLASSE	Gláucia Santos
DIREÇÃO MUSICAL	Haggeo Mora
PREPARAÇÃO DE VOZ	Luciana Bueno
CENOGRAFIA	Thiago Oliveira e Marilisa von Schmaedel
ILUMINAÇÃO	Tomate Saraiva
DIREÇÃO DE VÍDEO	Núcleo 8/Novas Imagens Cine Video
TRANSMISSÃO	Gabriel Lehto

TEATRO RUTH SALLES

Rua Job Lane, 900

25, 26 e 27 de agosto às 20h • 28 de agosto às 19h

2022